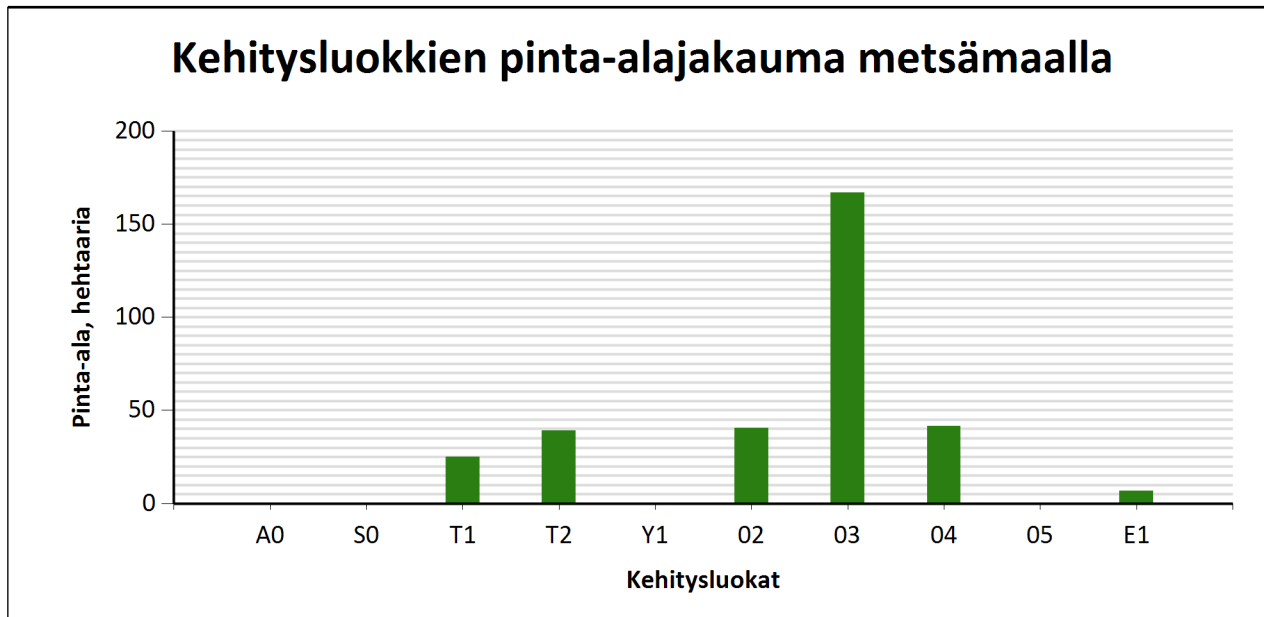


## Kehitysluokat

Puuston keski-ikä metsämaalla 44 vuotta.

Puuston keskitilavuus metsämaalla 134 m<sup>3</sup>/ha.

Puuston kokonaistilavuus metsämaalla 42 834 m<sup>3</sup>.



Metsämaan kehitysluokat	Pinta-ala		Keski-ikä, vuotta	Puuston keskitilavuus, m <sup>3</sup> /ha
	ha	%		
A0 - Aukea		%		
S0 - Siemenpuumetsikkö		%		
T1 - Taimikko alle 1,3 m	25,1	7,8 %	1	0
T2 - Taimikko yli 1,3 m	39,1	12,2 %	11	9
Y1 - Ylispuustoinen taimikko		%		
O2 - Nuori kasvatusmetsikkö	40,5	12,7 %	25	81
O3 - Varttunut kasvatusmetsikkö	167,0	52,2 %	49	160
O4 - Uudistuskypsä metsikkö	41,6	13,0 %	81	263
O5 - Suojuspuumetsikkö		%		
E1 - Eri-ikäisrakenteinen metsikkö	6,7	2,1 %	93	238
<b>Metsämaa yhteensä</b>	<b>320,0</b>	<b>100,0%</b>	<b>44</b>	<b>134</b>
Kitumaa	1,4		52	50
Joutomaa				
Muu metsätalousmaa				
<b>Metsätalousmaa yhteensä:</b>	<b>321,4</b>			

Tällä sivulla esitetyt pinta-alat eivät sisällä teiden, sähkölinjojen ym. kohteiden alle jäävää metsäpinta-alaa.